

CUISINE

CHAUFFAGE

1954

MONTHERMÉ

RÉPERTOIRE

Cuisinière 404-505 Série A	Page	3
— 404-505 Série B	—	4
— 404-505 Série C	—	5
— 707 Série B	—	6
— 707 Série C	—	7
— 303 B	—	8 et 9
— 604	—	10
Calo-Cuisine 202	—	11
Poêle TYROL 77	—	12 et 20
Cuisinière 750-850	—	13
— 203	—	14
— 629	—	14
— 371-471-373-473	—	15
Fourneau V	—	15
Cuisinière 8510-8511	—	16
— 94	—	16
— 4850	—	17
— 483-484-477-478-479 - CAMPA	—	18
Poêle-Cuisinière 95-97	—	19
Cuisinière 1501	—	19
Cheminée 62-67-69 Tyrol	—	20
— KYMO 31	—	21
— 321	—	21
Poêle COLIBRI	—	21
— BERRY	—	22
FOYERS DE LESSIVEUSE	—	22
FOURNEAU A 2 FOURS	—	22
Extrait des Conditions Générales de Vente	—	23



Cuisinières "404-505" Série A Luxe - Feu continu

Dessus affleurant sur les trois faces. Dossieret sur demande



		404 A	505 A
Dessus	Largeur	72,5	82,5
	Profondeur	51	51
Four	Largeur	32	37
	Profondeur	38	38
Hauteur		80	80
Chaudière	Nos	0	9 bis
	Contenance	7 lit	9 lit
Poids d'expédition		190 kg	209 kg



ULTIMHEAT®
UNIVERSITY MUSEUM

Cuisinières "404-505" Série B Luxe - Feu continu

Dessus affleurant sur les côtés, débordant en façade, avec barre devant chromée.
Dossieret sur demande



Caractéristiques communes

aux Cuisinières 404-505 A, B, C

- Cuisinières à FEU CONTINU.
- Construction tout fonte.
- Foyer mixte charbon et bois.
- Etanchéité assurée par assemblage à double feuillure garantissant la bonne tenue des joints et permettant une marche en feu continu de 12 heures sans rechargement avec une faible consommation de combustible.
- Allure de marche réglable par ventouse assurant un contrôle rigoureux de l'admission d'air et permettant de passer rapidement de la marche en feu continu au feu vif avec chauffage intense du dessus et du four.
- Le dessus, les flottes et tampons sont munis de nervures de récupération de chaleur augmentant le rendement de l'appareil.
- Le four est muni d'une sole tournante M.L.D., pivotant à l'extérieur du four, qui se place à quatre hauteurs utiles, sort et rentre le plat avec facilité et supprime le risque de brûlure (voir gravure ci-contre).
- Grille de foyer mobile avec tirette de dé-cendrage.
- Contre-porte de foyer usinée d'une étanchéité parfaite.
- Encadrements de portes et garnitures chromées.
- Emaux : Blanc - Vert pastel - Castor - Turquoise.
- Ces cuisinières fonctionnent au charbon maigre, à l'antracite, aux coke et boulets et aux charbons flambants. Elles fonctionnent également au bois (longueur maximum des bûches : 33 cm. Pour la marche au bois, enlever la plaque de foyer avant mobile).
- Combustibles pour la marche en feu continu : charbon maigres, 1/4 gras, boulets maigres, flambants secs.
- Consommation en allure normale en 24 heures : 9 à 10 kg.

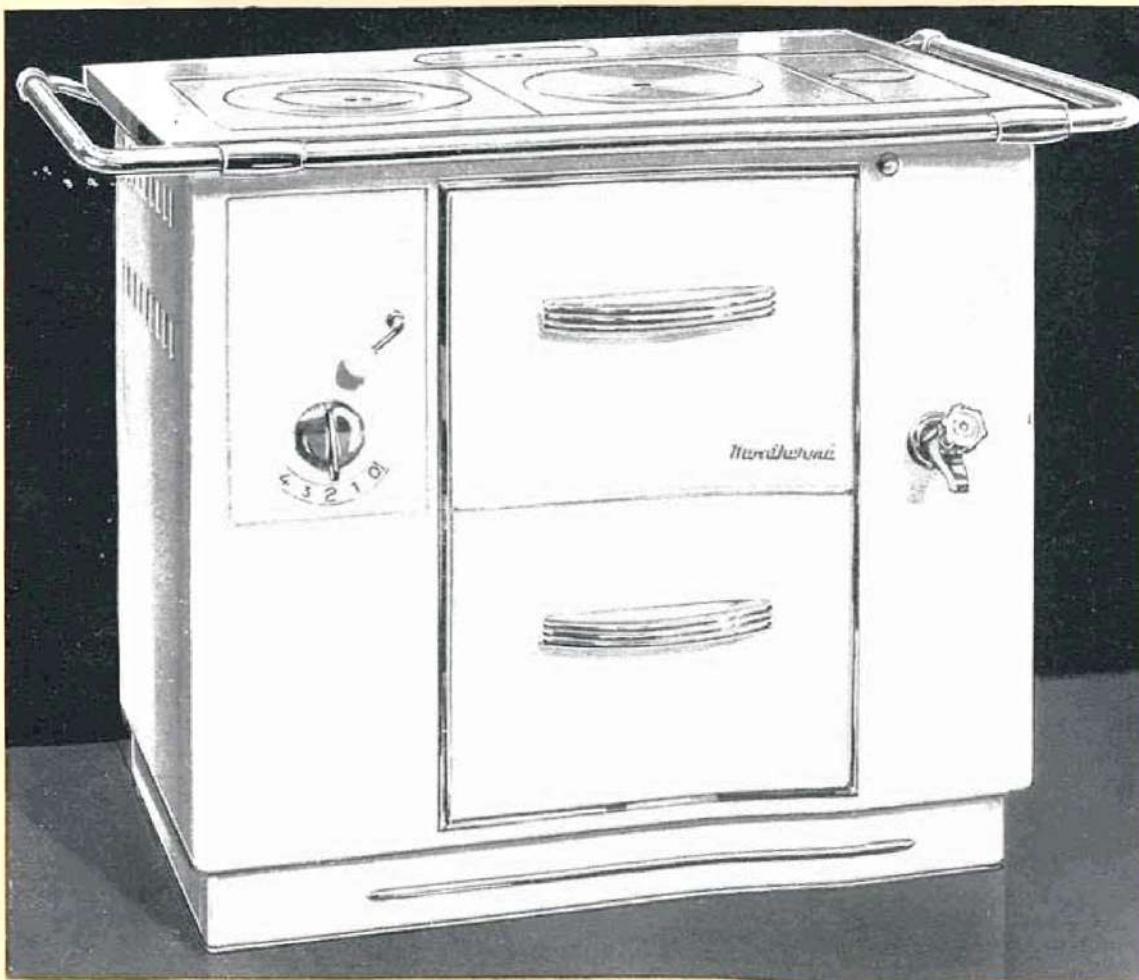
		404 B	505 B
Dessus	Largeur	72,5	82,5
	Profondeur	54,5	54,5
Four	Largeur	32	37
	Profondeur	38	38
Hauteur		80	80
Chaudière	Nos	0	9 bis
	Contenance	7 lit	9 lit
Poids d'expédition		191 kg	210 kg



ULTIMHEAT®
UNIVERSITY MUSEUM

Cuisinières "404-505" Série C Luxe - Feu continu

Dessus débordant sur les trois faces
 Livrées avec barre devant chromée
 Barre contournante chromée sur demande

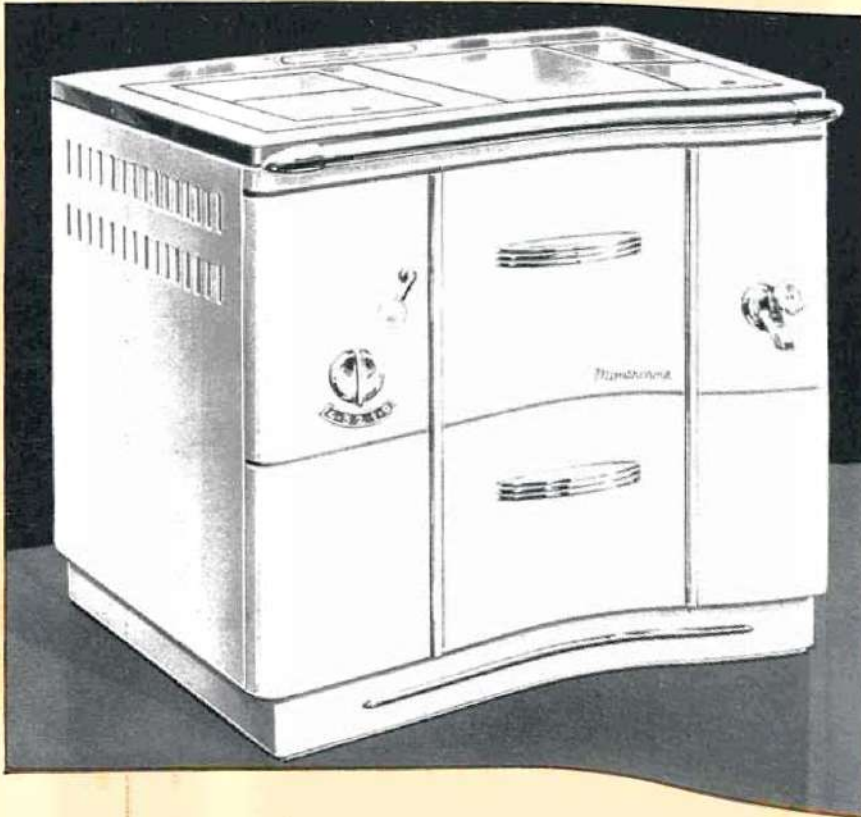


	404 C	505 C	
Dessus	Largeur	78,5	88,5
	Profondeur	54,5	54,5
Four	Largeur	32	37
	Profondeur	38	38
Hauteur	80	80	
Chaudière	Nos	0	9 bis
	Contenance	7 lit	9 lit
Poids d'expédition	192 kg	211 kg	

Cuisinière "707" Série B - Feu continu

bois et charbon

Dessus B affleurant sur les côtés, débordant en façade avec barre devant chromée



- Cuisinière à CORPS PROFOND, à FEU CONTINU.
- Construction tout fonte.
- Foyer mixte bois et charbon.
- Etanchéité assurée par assemblage à double feuillure garantissant la bonne tenue des joints et permettant la marche en feu continu avec faible consommation de combustible.
- Allure de marche réglable par ventouse assurant un contrôle rigoureux de l'admission d'air et permettant de passer rapidement de la marche en feu continu au feu vif avec chauffage intense du dessus et du four.
- Le dessus, les flottes et tampons sont munis de nervures de récupération de chaleur augmentant le rendement de l'appareil.
- Grille de foyer mobile avec tirette de décentrage.
- Garnitures chromées.
- Emaux : Blanc - Vert pastel - Turquoise - Castor - Brun.

Dessus B	} Largeur	91
		Profondeur
Dessus C	} Largeur	96
		Profondeur
Four	} Largeur	38
		Profondeur
Hauteur		80
Poids		270 kg
Buse de		146
Chaudière	N°	484
	Contenance	15 lit

Cuisinière "707" Série C - Feu continu bois et charbon

Dessus débordant sur les trois faces
Livrée avec barre devant chromée
Barre contournante chromée sur demande



Dessus C	{	Largeur.....	96
		Profondeur.....	70

Cuisinière " 303 B " Série **Luxe - Feu continu**



Dessus	Largeur.	65
	Profondeur.	50
Four	Largeur.	33
	Profondeur.	37
Hauteur.		80
Buse de.		125 mm
Poids.		155 kg

Caractéristiques des Cuisinières "303 B" Série **Luxe**

Feu continu



- Un vaste charbonnier basculant permet d'emmagasiner le combustible de plusieurs jours. Ce charbonnier, très facilement amovible, peut être éventuellement démonté par l'utilisateur s'il préfère avoir un coffre de grandes dimensions à sa disposition.

Largeur de ce coffre	60
Profondeur	40
Hauteur	34

- Le four est muni d'une sole tournante " M.L.D. " pivotant à l'extérieur du four, qui se place à quatre hauteurs utiles, sort et rentre le plat avec facilité et supprime le risque de brûlure.
- La chaudière qui, dans un appareil à feu continu de cette dimension, aurait été de trop faible contenance, nécessitant un remplissage trop fréquent du fait de l'ébullition, a été supprimée au profit de la largeur du four. (Les dimensions du dessus permettent, du reste, de placer un coquemar qui la remplace avantageusement.)
- La " 303 B " comporte trois positions de buse (deux sur le dessus, une derrière), une grille de foyer mobile avec tirette de décrochage permettant le nettoyage complet du foyer. Elle comporte un dispositif de tirage direct pour l'allumage.
- La " 303 B " fonctionne au charbon maigre, à l'antracite, aux coke et boulets et aux charbons flambants; elle fonctionne également au bois (longueur maximum des bûches : 33 cm).
- Combustible pour la marche en feu continu : charbons maigres - 1/4 gras - boulets - flambants secs.
- Emaux : Blanc - Vert pastel - Turquoise - Castor - TOUTES GARNITURES CHROMÉES.

- Foyer charbon ou bois à grande puissance de chauffe.
- Construction tout fonte.
- Etanchéité assurée par assemblage à double feuillure et portes dressées permettant une marche en feu continu de douze heures sans rechargement avec une faible consommation de combustible.
- Allure de marche réglable par ventouse assurant un contrôle rigoureux de l'admission d'air, permettant de passer rapidement de la marche en continu au feu vif avec chauffage intense du dessus et du four.
- Four large et profond chauffé de tous côtés.
- Dessus et tampons accumulateurs de chaleur; sa surface (65 x 50 - 32 dm²) est aussi vaste que celle de cuisinières plus larges et moins profondes actuellement sur le marché.

Cuisinière "604" à feu continu

- La "604" a été conçue pour l'usagère qui désire à un prix très abordable un appareil de dimensions moyennes à feu réglable et continu.
- La "604" a été construite sur les cotes de notre "P. 12" bien connue dans notre clientèle.



- Construction tout fonte.
- Foyer mixte charbon bois.
- Allure de marche réglable par ventouse assurant un contrôle rigoureux d'entrée d'air.
- Tampons accumulateurs de chaleur.
- Etanchéité par assemblage à double feuillure et joint d'amiante.
- Sur demande et avec majoration, sole tournante "M. L. D." pivotant à l'extérieur du four.
- Emaux : Blanc - Vert pastel - Turquoise - Castor.
- Garnitures chromées.

Dessus	Largeur	75
	Profondeur	50
Hauteur		76
Four	Largeur	30
	Profondeur	37

Chaudière : N° 0.	7 lit.
Buse de	125
Poids d'expédition	155 kg



ULTIMHEAT®
UNIVERSITY MUSEUM

Calo-Cuisine "Corail 202" - Feu continu

- Retour de flammes intégral.
- Présentation Bloc.
- Dessus affleurant sur le devant.
- Foyer spécial feu continu avec grille rotative de décendrage.
- Garnitures chromées : Mains-courantes - Galeries - Poignées et portes de foyer.
- A feu continu - Appareil étanche dont l'allure de marche est réglable par ventouse d'entrée d'air assurant un contrôle rigoureux de l'admission d'air et permettant de passer rapidement de la marche en continu au feu vif avec chauffage intense du dessus et du four.
- A retour de flammes - avec four chauffé dessus, dessous, devant et derrière.
Dispositif de tirage direct pour l'allumage.
- Cube chauffé : 200 m³.
- Sur demande : Plateau bavette devant.



Dessus	Largeur.....	48
	Longueur.....	84
Four	Largeur.....	36
	Profondeur.....	43
Hauteur.....		76
Poids.....		153 kg
Buse de.....		125

Cheminée Mixte "Tyrol" 77 - Feu continu



- Cheminée mixte charbon et bois.
- Porte de foyer à feu visible.
- Contre-porte de foyer et de cendrier dressées assurant une étanchéité parfaite.
- Intérieur réfractaire.
- Capacité de chauffe : 120 m².
- Garnitures chromées.
- Emaux : Brun - Castor - Turquoise.

Hauteur	64
Largeur	43
Profondeur	30
Buse de	111
Poids d'expédition	87 kg

Cuisinières "750-850" Feu continu

- Construction tout fonte.
- A socle ou à pieds, sur demande.
- Foyer mixte charbon-bois.
- Allure de marche réglable par ventouse assurant un contrôle rigoureux de l'admission d'air et permettant de passer rapidement de la marche en continu au feu vif avec chauffage intense du dessus et du four.
- Etanchéité assurée par assemblage à double feuillure garantissant la bonne tenue des joints.
- Grille de foyer mobile avec tirette de décrochage.
- Flottes et tampons accumulateurs nervurés.
- Durée en feu continu : de 10 à 12 heures.
- Emaux : Blanc - Vert pastel - Turquoise - Castor.
- Garnitures chromées.
- Barres de côtés fonte émaillée, sur demande : barre devant fonte émail.
Contre-majoration : barre devant ou contournante chromée.



		750	850
Dessus	Largeur	78	85
	Profondeur	50	54
Four	Largeur	32	37
	Profondeur	38	38
Hauteur		80	80
Chaudière N ^{os}		0 7 lit	9 bis 9 lit
Buse de		139	139
Poids d'expédition avec socle ..		183 kg	196 kg
— avec pieds ..		176 kg	188 kg

Cuisinière "203"

- Cuisinière bloc à feu réglable.
 - Construction tout fonte.
 - Foyer mixte.
 - Charbonnier basculant.
 - Sole tournante pivotant à l'extérieur du four.
 - Barre devant chromée.
 - Emaux : Blanc - Vert pastel - Turquoise - Castor.
 - Toutes garnitures chromées.
- Sur demande, foyer à houille.

Hauteur totale	77	
Dessus {	Largeur	60
	Profondeur	42
Four {	Largeur	28
	Profondeur	31
	Hauteur	26
Bouillotte verseuse	1 3/4 lit	
Buse de	111	
Poids d'expédition	118 kg	



Cuisinière "629"



- Tout fonte. Foyer mixte.
- Garnitures chromées.
- Emaux : Blanc - Vert pastel - Turquoise - Castor.
- Barre devant émail.

Sur demande : Foyer ovale à houille.
Barre de côté émail.

Dessus {	Largeur	66
	Profondeur	44
Hauteur		76
Four {	Largeur	28
	Profondeur	32
	Hauteur	23
Chaudière : N° 00		5 lit
Buse de		111
Poids d'expédition		116 kg

Cuisinières “ 371 - 471 - 373 - 473 ”

Tout fonte.

Foyer mixte

SUR DEMANDE : Foyer à houille ou foyer Amiens.

Barre devant émail.

Emaux : Blanc - Vert pastel - Turquoise - Castor.

Les Nos 471 et 473 sont à retour de flammes.

Les Nos 371 et 373 sont sans retour de flammes.

Se font aussi en fonte noire.



		371	471	373	473
Dessus	Largeur	61	61	71	71
	Profondeur	44	44	50	50
Four	Largeur ...	28	28	34	34
	Profondeur	33	33	33	33
Hauteur	74	74	74	74
Buse de	118	118	125	125
Poids d'expédition	..	81 kg	84 kg	92 kg	96 kg

Fourneaux “ V ”



Façade et côtés fonte.

Intérieur acier renforcé.

Garnitures chromées.

Emaux : Blanc - Vert pastel - Turquoise - Castor.

Dessus de four en fonte.

Foyer mixte bois et charbon.

Buse à droite, au milieu et derrière.

Barre devant émail.

SUR DEMANDE : Foyer ovale à houille.

Le V 80 peut être livré avec derrière fonte.

		V. 70	V. 80
Dessus	Largeur	70	80
	Profondeur	50	52
Hauteur	80	80
Four	Largeur	28	32
	Profondeur	37	39
Buse de	125	139
Chaudière	N° 0 7 lit	N° 18 9 lit
Poids d'expédition	127 kg	143 kg

Cuisinières "8510-8511"



- Tout fonte.
- Foyer mixte charbon - bois.
- Livrée à socle ou à pieds, sur demande.
- Emaux : Blanc - Vert pastel - Turquoise - Castor.
- Barre de côtés émail.
- Toutes garnitures chromées.
- Sur demande : à foyer ovale sans porte à rôtir, barre devant émail.

	8510	8511	
Dessus	Largeur	75	85
	Profondeur	50	54
Hauteur	80	80	
Four	Largeur	32	37
	Profondeur	38	38
	Hauteur	26	26
Chaudière	N°0 7 lit	9bis 9 lit	
Buse de	139	139	
Poids d'expédition	158 kg	174 kg	
» avec socle	165 kg	182 kg	

Cuisinière "94"

Tout fonte.

Encadrements et garnitures chromés.

Emaux : blanc - vert pastel - turquoise - castor.

Barre ronde devant chromée.

1) Mineur rond.

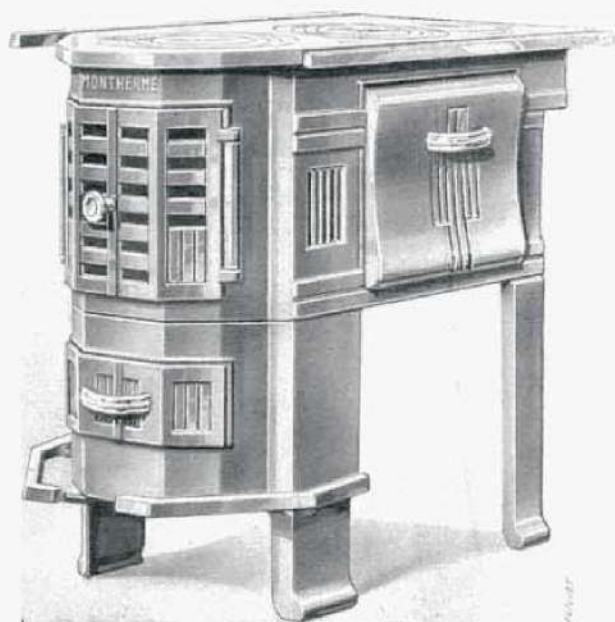
Foyers : 2) Rectangulaire à grille devant.

3) Rectangulaire à trou de dé-crassage.

Dessus	Largeur	86
	Profondeur	58
Four	Largeur	38
	Profondeur	43
Hauteur	78	
Buse de	153	
Etuve	38 x 53	
Poids d'expédition	188 kg	



Poêles-Cuisinières "95-97"



Tout fonte.

Garnitures chromées.

Emaux : brun - turquoise - castor - vert pastel.

SUR DEMANDE : Barres de côté et galeries chromées.

Pot flamand n^{os} 95-2/97-2.

	95	97
Dessus	78 x 43	85 x 45
Hauteur	76	76
Four	33 x 39	37 x 41
Buse de	125	125
Poids d'expédition	99 kg	115 kg

Cuisinière "1501"

- Tout fonte.
- Foyer mixte bois et charbon.
Grande étuve.
- Garnitures chromées.
- Barres de côté émail.
- Emaux : Turquoise - Castor - Vert pastel - Brun.
- SUR DEMANDE : Foyer ovale sans porte à rôtir.
Barre devant émail.

Dessus	Largeur	85
	Profondeur	54
Four	Largeur	37
	Profondeur	38
	Hauteur	26
Hauteur		80
Chaudière : N ^o 9 bis		9 lit
Buse de		139
Poids d'expédition		171 kg



Cheminée Mixte "Tyrol 77" à feu continu

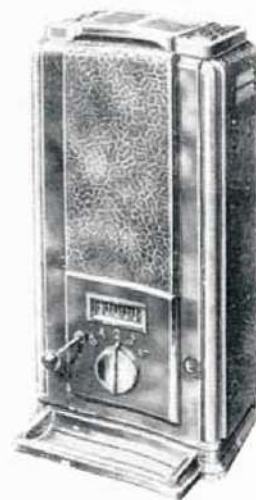


Cheminée bois et charbon.
 Tout fonte.
 Intérieur réfractaire.
 Porte de foyer à feu visible.
 Contre-portes de foyer et cendrier dressées.
 Grille de devant abattante.
 Garnitures chromées.

Cube chauffé.....	120 m ³
Hauteur	64
Largeur	43
Profondeur.....	30
Buse de	111
Poids d'expédition.....	85 kg

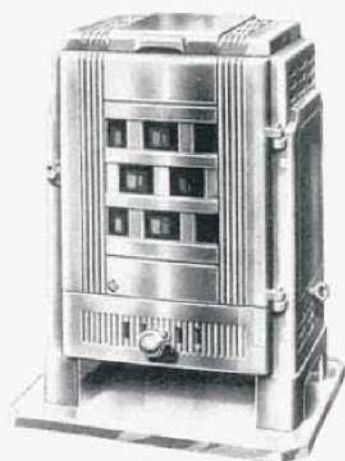
Cheminées à feu continu n^{os} 62-67-69

Intérieur réfractaire.
 Feu visible.
 Rendement élevé.
 Facilité de décendrage et de nettoyage.
 Fonctionnent aux charbons anthraciteux - boulets maigres - cokes - flambants secs.

N^o 62N^o 67

	62	67	69		62	67	69
Hauteur totale.....	65	75	85	∅ de la buse ..	97	111	125
Largeur du corps ..	34	40	40	Surf. de chauffe	0 m ² 80	0 m ² 91	0 m ² 1
Profondeur du corps	24	28	28	Volume chauffé	90 m ³	120 m ³	160 m ³
Hauteur du sol au-dessus de la buse...	45	47	48	Poids d'expédition.....	66 kg	89 kg	97 kg

Cheminée Mixte " Kymo 31 "



Tout fonte. - Bois et charbon. - Intérieur réfractaire. - Feu visible.
Grille de devant abattante.
Sauf avis contraire sans plateau.

Hauteur	60
Largeur	40
Profondeur	29
Buse de	104
Cube chauffé	90 m ³
Poids d'expédition	49 kg

Poêle " Colibri " n° 5 à bois

Tout fonte.
Sole réfractaire.
Feu visible.

Hauteur	48
Longueur	46
Largeur	30
Buse de	97
Longueur foyer	43
Poids d'expédition	46 kg



Cheminée " Lorraine " 321 à Four

Tout fonte.
Feu visible.
Bois et charbon.
Porte de four équilibrée.
Deux tampons de cuisson.
Garnitures chromées.



Hauteur	84	
Corps	Largeur	43
	Profondeur	34
Four	Largeur	30
	Profondeur	30
	Hauteur	24
Buse de	111	
Hauteur du sol au-dessus de la buse	78	
Poids d'expédition	105 kg	

Poêle Berry 51



Fonte noire ou émaillée.
Foyer mixte bois et charbon.
Buse dessus et derrière.

SUR DEMANDE : à petits
pieds, réduisant la hauteur
de 0 m 09.

Longueur	58
Largeur	40
Hauteur	62
Buse de	111
Four de	28x29x19
Poids :	
Fonte noire	57 kg
Fonte émail	59 kg

Foyers de Lessiveuse

Foyer bois et charbon
n^{os} 2, 3, 4.

Foyer bois et charbon, n^{os} 12,
13, 14, à gueulard ouvrant.

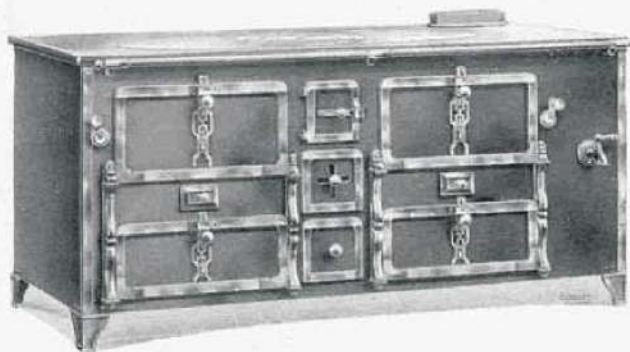


	2	3	4	12	13	14
∅ trou	31	35	38	31	35	38
∅ cercle	38	43	46	38	43	46
Hauteur	32	35	37	32	35	37
Buse de	97	111	111	97	111	111
Poids d'exp.	19 ^k	25 ^k	27 ^k	21 ^k	27 ^k	29 ^k 5

Les fourneaux de lessiveuse 12, 13, 14 à gueulard ouvrant permettent le chargement du charbon ou du bois sans enlever la lessiveuse. Les pièces accessoires de ces foyers sont les mêmes que celles des foyers 2, 3, 4.

Fourneaux à 2 Fours

Tôle noire - Foyer mixte ou à houille

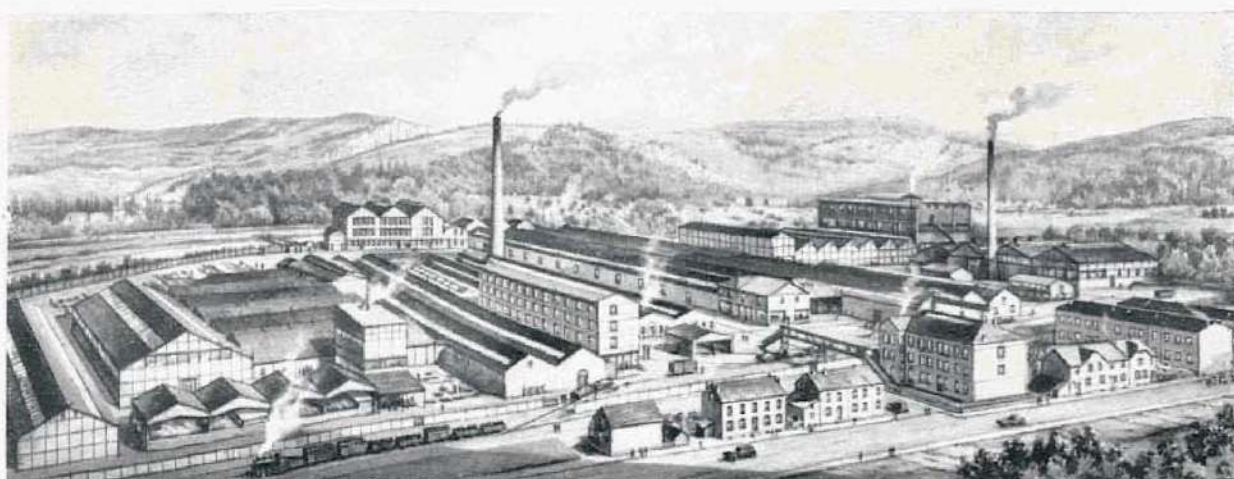


	1169	1171	1173	1175
Largeur	1m42	1m52	1m62	1m81
Profondeur	72	74	75	75
Hauteur	80	80	80	80
Four { Largeur	36	40	44	51
Profondeur	53	54	54	56
Chaudière, contenance	23 lit	23 lit	32 lit	32 lit
Diamètre du bout de tuyau	180	180	200	200
Poids d'expédit	285 ^k	306 ^k	340 ^k	365 ^k

EXTRAIT DES CONDITIONS GÉNÉRALES DE VENTE

- Toutes les marchandises sont facturées à nos cours en vigueur le jour de la livraison, quelle que soit l'ancienneté de la commande, le client conservant la faculté de l'annuler si les nouvelles conditions ne lui conviennent pas.
- Les délais de livraison ne sont donnés qu'à titre indicatif.
- Nos marchandises sont vendues sur wagon départ usine. Elles voyagent aux risques et périls du destinataire à qui il appartient, en cas d'avaries ou de retard, de signifier toutes réserves sur le livre de sortie de la gare et de les confirmer dans les trois jours par lettre recommandée.
- Nos factures sont payables à MONTHERMÉ à 30 jours fin de mois d'expédition sans escompte.
- Nos mandats, les envois contre remboursement, l'acceptation de règlement ou le franco d'une destination quelconque n'opèrent ni novation, ni dérogation au lieu de paiement Monthermé qui est attributif de juridiction.
- Pour les envois de plus de mille kilos, le port gare S.N.C.F. est déduit sur facture moins les frais de lettre de voiture, le transport au départ sur la ligne de la Compagnie Ardennaise à la gare Monthermé S.N.C.F., et la taxe domicile.
- Les pièces reconnues défectueuses sont remplacées gratuitement, les autres frais restant à la charge du client.
- Les légers fendillements (tressaillures) qui peuvent apparaître parfois sur les pièces émaillées ne peuvent être considérés comme défauts de fabrication. Ces tressaillures résultant d'une différence de coefficient de dilatation entre la fonte et l'émail ne nuisent en rien à l'adhérence de l'émail.
- Mise en service des appareils. — Utiliser des tuyaux d'une section au moins égale à celle des buses de départ. S'assurer que les tampons de four et plafond d'étuve sont bien en place. Desserrer légèrement les vis de fixation du dessus pour permettre les dilatations du métal. Faire un feu doux par tirage direct, refermer le volet de retour de flammes dès que le tirage est établi et pousser ensuite le feu progressivement.

- Nos appareils étanches à feu continu étant très sensibles au réglage d'air, il est recommandé de bien fermer les portes et de ne pas laisser les ventouses de réglage trop longtemps ouvertes au point maximum afin d'éviter toutes détériorations consécutives à des surchauffes.
- Le tirage direct, dans les cuisinières, n'est prévu que pour l'allumage, le fonctionnement normal est la marche avec retour de flammes.





SOCIÉTÉ ANONYME DES FONDERIES
DE
MONTHERMÉ

SOCIÉTÉ ANONYME CAPITAL 102.400.000 FRANCS. A MONTHERMÉ (ARDENNES)
USINES A MONTHERMÉ ET MAUBERT-FONTAINE (ARDENNES) Dépôt de PARIS : 38 à 44 Rue Cuvier à MONTREUIL-S-BOIS (Seine) Tél. AVROIS 30-89
R. C. Charleville 481 - Téléphone 14 à Monthermé - Métro : Ligne n° 1 : Saint-Mandé - Tourelles et n° 5 : Mairie de Paris



ULTIMHEAT®
UNIVERSITY MUSEUM